

NEW

軽量で加工しやすいアルミ樹脂複合板に新たな構成で 2色のブラック登場。高級感あふれる空間演出に最適です。

上：ローグロス ブラック(艶なし)
下：ハイグロス ブラック(艶あり)

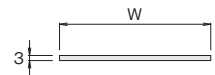
特長

- ローグロス ブラックは、国土交通大臣認定の不燃材認定番号 NM-4894
ハイグロス ブラックは、不燃認定取得申請中です。
- 切断、曲げ、穴あけなどの加工が容易です。
- ステンレス材に比べ大幅に軽量化。平滑性、施工性に優れています。
- アルミ樹脂積層複合板です。衝撃を受けても割れることはありません。

メタカラー AKWF 不燃 面材シリーズ

外観:アルミ箔

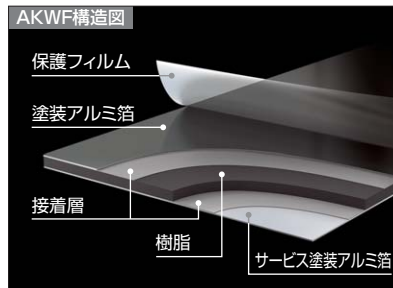
品番	厚み(mm)	巾(mm)	長さ(mm)	梱包数量(枚)	価格(円/枚)	外観カラー
AKWF-HGB 3X6	3	914	1,829	3	31,000	HGB ハイグロス ブラック
AKWF-LGB 3X6						LGB ローグロス ブラック
AKWF-HGB 3X10			3,000	2	47,500	HGB ハイグロス ブラック
AKWF-LGB 3X10						LGB ローグロス ブラック



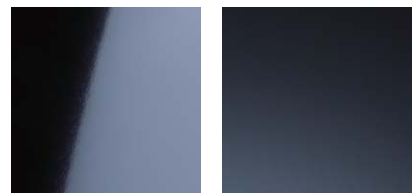
*表記価格には消費税は含まれておりません。

メタカラーAKWF(厚さ:3mm)は
ステンレス(厚さ:2mm)の約3分の1の軽さ

4.6kg/m ²	メタカラーAKWFは ステンレスの約3分の1
メタカラーAKWF	15.8kg/m ²
ステンレス板	

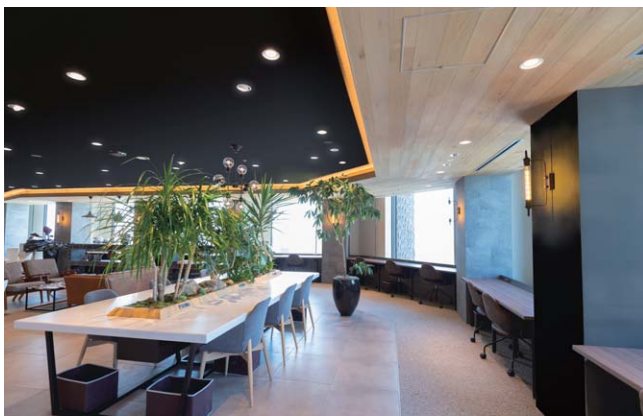


外観カラー



HGB ハイグロス ブラック LGB ローグロス ブラック
ピンク色の表示カラーは各製品の新品色です。

■使用例



取り扱い上の注意

●巾木としてのご使用は避けてください。●AKWFは塗装アルミと樹脂の複合材です。割れ難い材料ですが、衝撃や下地の状況によっては外観に歪みが発生する恐れがあります。運搬・保管および加工・施工時の取り扱いに十分ご注意ください。●温度による伸縮性がありますので突き合わせ施工は避けてください。●表面保護フィルムは、必ず最後に剥がしてください。また、表面保護フィルムは長時間屋外にさらされると経時変化により、糊残りなどが生じる可能性がありますので、ご注意ください。
※製品は片面仕様です。